

## 5/64" uni saxony zijdeglans

100% PA IMPREL<sup>®</sup> FINESSE

2 draads getwijd & gethermofixeerd

RUG  
Twinback

POOLHOOGTE  
± 4 mm

TOTALE HOOGTE  
± 6 mm

POOLGEWICHT  
± 800 g/m<sup>2</sup>

TOTAAL GEWICHT  
± 1.730 g/m<sup>2</sup>

AANTAL NOPPEN/M<sup>2</sup>  
± 255 000

LICHTECHTHEID  
≥ 5-6

WATERECHTHEID  
≥ 4-5

WARMTEDOORLAATWEERST.  
± 0,10 m<sup>2</sup> K/W

GELUIDSISOLATIE  
± 26 dB

BRANDKLASSE  
Cfl-s1 (EN 13501-1)  
indien verkleefd

## 5/64" saxony uni aspect soyeux

100% PA IMPREL<sup>®</sup> FINESSE

retors 2 bouts & thermofixé

DOSSIER  
Twinback

HAUTEUR DU VELOURS  
± 4 mm

HAUTEUR TOTALE  
± 6 mm

POIDS DU VELOURS  
± 800 g/m<sup>2</sup>

POIDS TOTAL  
± 1.730 g/m<sup>2</sup>

NOMBRE DE POINTS/M<sup>2</sup>  
± 255 000

RÉSISTANCE À LA LUMIÈRE  
≥ 5-6

RÉSISTANCE À LA LUMIÈRE  
≥ 4-5

RÉSISTANCE THERMIQUE  
± 0,10 m<sup>2</sup> K/W

ISOLATION AUX BRUITS D'IMPACT  
± 26 dB

CLASSEMENT FEU  
Cfl-s1 (EN 13501-1)  
en pose collée

## 5/64" Uni-Saxony Seidenglanz

100% PA IMPREL<sup>®</sup> FINESSE

2fach gezwirnt & thermofixiert

RÜCKEN  
Twinback

POLHÖHE  
± 4 mm

GESAMTHÖHE  
± 6 mm

POLGEWICHT  
± 800 g/m<sup>2</sup>

GESAMTGEWICHT  
± 1.730 g/m<sup>2</sup>

NOPPEN/M<sup>2</sup>  
± 255 000

LICHTECHTHEIT  
≥ 5-6

WASSERECHTHEIT  
≥ 4-5

WÄRMEDURCHLASSWIDERST.  
± 0,10 m<sup>2</sup> K/W

TRITTSCHALLDÄMMUNG  
± 26 dB

BRANDKLASSE  
Cfl-s1 (EN 13501-1)  
bei vollflächiger Verklebung

## 5/64" plain saxony silky look

100% PA IMPREL<sup>®</sup> FINESSE

two-ply heatset

BACKING  
Twinback

PILE HEIGHT  
± 4 mm

TOTAL HEIGHT  
± 6 mm

PILE WEIGHT  
± 800 g/m<sup>2</sup>

TOTAL WEIGHT  
± 1.730 g/m<sup>2</sup>

TUFT DENSITY/M<sup>2</sup>  
± 255 000

LIGHT FASTNESS  
≥ 5-6

WATER RESISTANCE  
≥ 4-5

THERMAL RESISTANCE  
± 0,10 m<sup>2</sup> K/W

SOUND INSULATION  
± 26 dB

FIRE CLASS  
Cfl-s1 (EN 13501-1)  
only with full adhesion

Onder voorbehoud van wijzigingen van de technische specificaties - Sous réserve de modifications techniques - Unter Vorbehalt von technischen Änderungen - All rights reserved to alter technical specification

EN14041

16

Balta Industries - Kanegemstraat 15 - BE 8700 Tielt

**DOP: 1011#IE00CV**

Textile Floor Covering EN1307  
Notified body 2401

www.baltamediabank.com

PRODIS/GUT Nr. 2C2CD0DF

colours	23	33	39	49	52	72	79	90	95	98
ca 4m	•	•	•	•	•	•	•	•	•	•
ca 5m	•	•	•	•	•	•	•	•	•	•

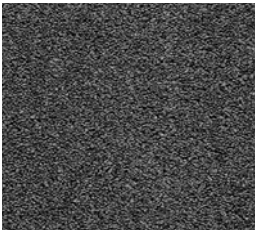
EXCEPTIONALLY SOFT TO THE TOUCH   SILK-LIKE SHIMMER   FINEST CONSTRUCTION   EXCELLENT WEAR PERFORMANCE   BEST RESILIENCE

TUV NORD  
imprel finesse  
EAC   A+

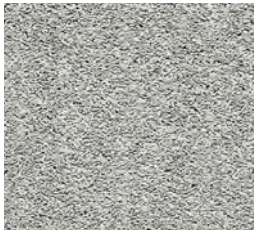
# Avelino



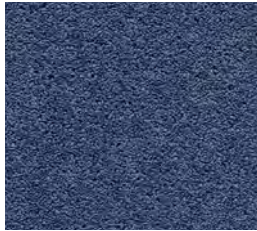
90



98



95



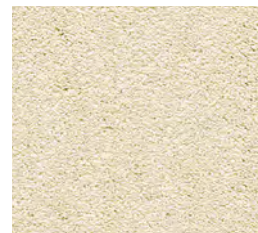
79



72



# SATINO®



33



39



49



23



52