

Spinta



Velours	100% PA
Dossier	FusionBac
Poids g/m ²	820
Épaisseur totale en mm	10
Hauteur du velours en mm	7,5
Jauge	1/10
Densité: points/m ²	150.100
Poids total: g/m ²	1.670
Résistance thermique m ² C°/W	0,12
Isolation Phonique	DL_w = 28 dB
Classement feu	C_{fl} - s1 (16/1085)
DOP	1008#BL0001

DOMAINE D'USAGE

Usage d'habitation : normal : Chambre, Séjour, Salle à manger

Polmaterial	100% PA
Rücken	FusionBac
Poleinsatzgewicht g/m ²	820
Gesamtdicke in mm	10
Polhöhe in mm	7,5
Teilung	1/10
Noppenzahl pro Qm	150.100
Gesamtgewicht: g/m ²	1.670
Wärmedurchlasswiderstand in m ² C°/W	0,12
Trittschaldämmung	DL_w = 28 dB
Einstufung Brennstufe	C_{fl} - s1 (16/1085)
DOP	1008#BL0001

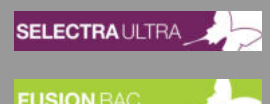
EINSATZBEREICH

Wohnbereich : mittel : Schlafzimmer, Wohnzimmer, Esszimmer

Pile	100% PA
Backing	FusionBac
Pile weight g/m ²	820
Total thickness in mm	10
Pile height in mm	7,5
Gauge	1/10
Tufts per sqm	150.100
Total weight in g/m ²	1.670
Thermal resistance in m ² C°/W	0,12
Sound absorption	DL_w = 28 dB
Fire Classification	C_{fl} - s1 (16/1085)
DOP	1008#BL0001

PERFORMANCE

Domestic use : general : Bedroom, Living room, Dining room, Hobbyroom



Spinta



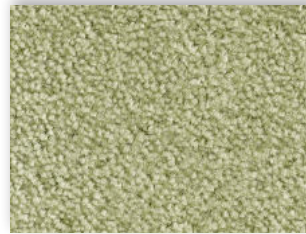
*Recol. 2020



33* 4m + 5m



05 4m + 5m



29 4m + 5m



38* 4m + 5m



34* 4m + 5m



92* 4m + 5m



27* 4m + 5m



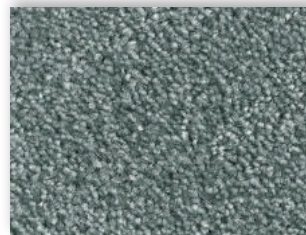
80 4m + 5m



09* 4m + 5m



97* 4m + 5m



74* 4m + 5m



60* 4m + 5m



37* 4m + 5m



99* 4m + 5m



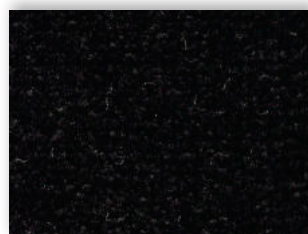
75* 4m + 5m



11 4m + 5m



49* 4m + 5m



98* 4m + 5m



44* 4m + 5m



10* 4m + 5m

La société Associated Weavers se réserve le droit de modifier les caractéristiques de ce produit tout en conservant les mêmes qualités techniques. Il est fortement conseillé d'utiliser les coloris moyens et foncés pour les pièces à grand trafic.

Ce document peut contenir des erreurs typographiques et les couleurs des produits illustrés peuvent différer légèrement des couleurs réelles.

Die Firma Associated Weavers behält sich das Recht vor, die Eigenschaften dieses Artikels zu verändern, indem die technischen Daten die selben bleiben. Wir empfehlen, bei Objekten, Geschäften und Räumen, in denen starker Publikums-verkehr herrscht, dunkle Farben zu verwenden und nicht empfindliche helle Farben.

Für eventuelle typografische Fehler übernehmen wir keine Haftung. Die Farben der abgebildeten Produkte können geringfügig von den tatsächlichen Farben abweichen.

The Associated Weavers Company reserves the right to modify the characteristics of this product while keeping the same technical properties. We strongly recommend the use of darker colours for heavy traffic areas.

This document may contain typographical errors. The product images used are a general guide and, in reality, the colours may deviate slightly due to limitations of the printing process used.